



### Essais en charge de la Bigue de Saint-Nazaire

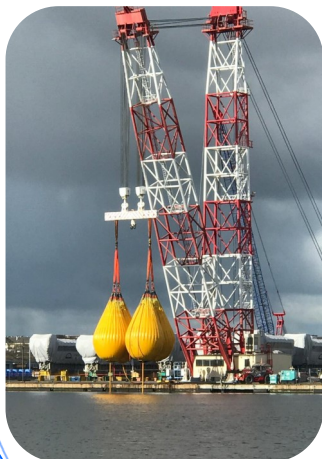


Notre société MPI en association avec la société Hollandaise WATER WEIGHTS a contribué à la réalisation des essais en charge de la Bigue de Saint-Nazaire.

Essais de chaque croc à 220T puis relevage à 440T. Pour ces tests, nous avons utilisés deux pesons 250T et 4 Waterbags 110T.



Utilisation des sacs 110T pour la première fois en France. Nous remercions la société WATER WEIGHTS pour leur soutien apporté et pour leur matériel de qualité.



**Maxime KACIMI**

Tel: 02.35.25.84.54

Portable: 06.58.54.35.41

maxime.kacimi@mpi-sa.fr

**Loïc DUCOS**

Tel: 02.35.25.84.52

Portable: 06.09.76.54.76

loic.ducos@mpi-sa.fr

**Elise POULET**

Tel: 02.35.25.84.56

Portable: 06.14.89.16.79

elise.poulet@mpi-sa.fr