



**PHOENIX**  
DURABILITY X DESIGN™

## Sturdilite E-DC Series

Fixation de la ligne de LED est économique et durable  
La conception est légère et compact, idéale pour les engins mobiles  
Optiques spot et flood minimisant l'éblouissement et fournissant un contrôle optique précis

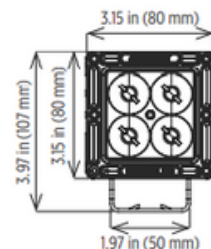
La technologie LED augmente l'efficacité, élimine la maintenance et soutient les initiatives écologiques



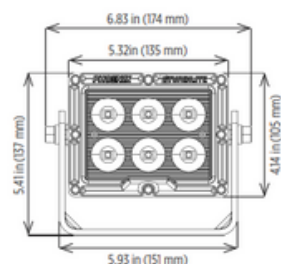
### Caractéristiques

|                         |                                          |                                                                                        |                           |
|-------------------------|------------------------------------------|----------------------------------------------------------------------------------------|---------------------------|
| <b>Construction</b>     | Boîtier en aluminium moulé sous pression |                                                                                        |                           |
| <b>Source lumineuse</b> | E 15 et 36 - jusqu'à 1800 lumens         | E56 - jusqu'à 4500 lumens                                                              | E90 - jusqu'à 7100 lumens |
| <b>Alimentation</b>     | 12 - 48 V en courant continu             | Protection contre les surtensions, les hausses de températures et la polarité inversée |                           |
| <b>Vibrations</b>       | Jusqu'à 5 G - 100 - 2200 Hz sur 3 axes   |                                                                                        |                           |
| <b>Poids</b>            | E36 - 0.6 Kg (1.3 Lb)                    | E56 - 1.9 Kg (4,2 Lb)                                                                  | E90 - 3.2 Kg (7.1 Lb)     |
| <b>Garantie</b>         | 1 an                                     |                                                                                        |                           |
| <b>Homologations</b>    | CE - IP69 K                              |                                                                                        |                           |

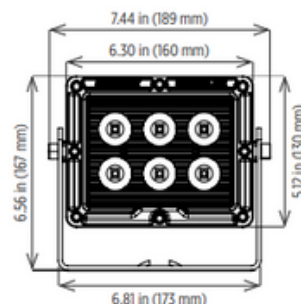
#### E -15 et 36



#### E - 56



#### E - 90



## Informations de commandes

| Luminaire | Modèle | Optique         | Tension | Options             |
|-----------|--------|-----------------|---------|---------------------|
| E         | 15     | SP <sup>1</sup> | 12 - 48 | HD HRP <sup>2</sup> |
|           | 36     | FL              |         | GL <sup>3,4</sup>   |
|           | 56     |                 |         |                     |
|           | 90     |                 |         |                     |



### Puissance

|    |                                 |
|----|---------------------------------|
| 15 | 15 W allant jusqu'à 880 lumens  |
| 36 | 24 W allant jusqu'à 1800 lumens |
| 56 | 56 W allant jusqu'à 4500 lumens |
| 90 | 90 W allant jusqu'à 7100 lumens |

### Optique

|                 |           |
|-----------------|-----------|
| SP <sup>1</sup> | Concentré |
| FL              | Etendu    |

### Options

|                     |                   |
|---------------------|-------------------|
| HD HRP <sup>2</sup> | Harpe robuste     |
| GL <sup>3,4</sup>   | Lentille en verre |

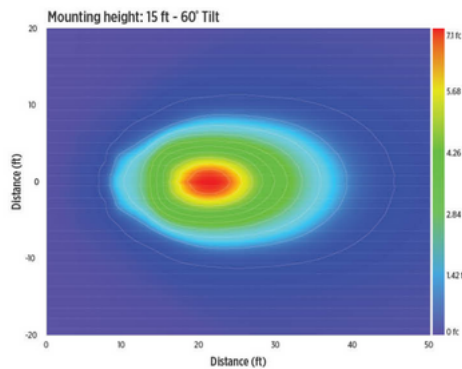
### Notes

- 1 Pas disponible sur les E 15
- 2 Option HD HRP uniquement disponible pour le E - 90
- 3 Les luminaires sont livrés avec lentille en polymère résistante aux chocs
- 4 L'option GL n'est disponible que pour les luminaires E - 56 et E - 90

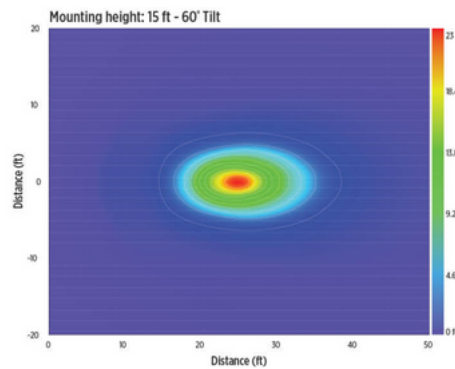


## Diagramme ISOLUX

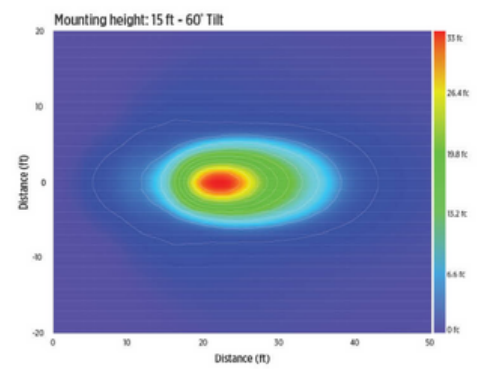
**E36 - FL**



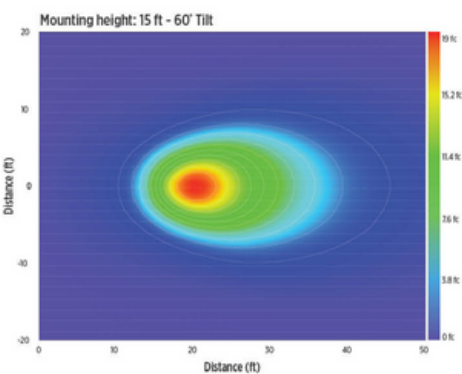
**E36 - SP**



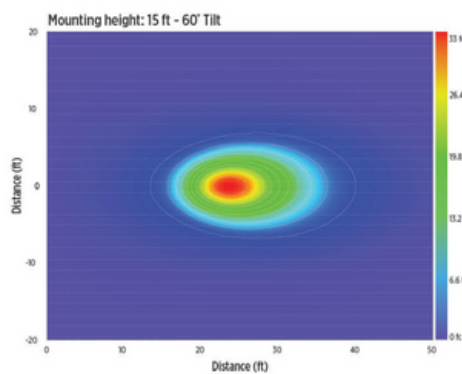
**E90 - FL**



**E56 - FL**



**E56 - SP**



**E90 - SP**

