

SRSC4535G5
SRSC4540G5

SANY

Quality Changes the World



TRANS- BORDÉMENT ULTRA RAPIDE

DE LA ROUTE AUX RAILS. ET INVERSEMENT.



REACHSTACKER

SRSC4535G5

SRSC4540G5

DISPONIBLE AVEC STABILISATEUR SUPPLÉMENTAIRE

Capacités de charge rangées 1-3
de 45/35/19 à 45/40/31

Empattement
6 500/7 000/7 500 mm

Moteur
VOLVO EU STAGE V

Puissance
265 kW

SANY

De la qualité naît la puissance.
De l'expérience naît la qualité.

SANY Europe fait partie du groupe SANY, un leader mondial de la fabrication d'engins de chantier, d'équipements portuaires et d'éoliennes. Dans ce cadre, nous aspirons toujours à livrer des produits sur mesure pour les différents marchés nationaux. Équipés d'une technique performante et innovante. Avec son propre atelier de construction et sa propre ligne de fabrication de spreaders, SANY dispose de la plus grosse production mondiale de reachstackers et d'un puissant réseau de revendeurs à travers l'Europe, qui accompagne avec professionnalisme les utilisateurs sur site lors de la distribution et du S.A.V.

> **5 000**
UNITÉS VENDUES EN
12 ANS

5-7 %
DU CHIFFRE D'AFFAIRES INVESTIS EN
RECHERCHE ET DÉVELOPPEMENT

JUSQU'À **5 ANS DE**
GARANTIE*

Quality Changes the World

* Uniquement pour les revendeurs participants



SRSC4535G5 | SRSC4540G5

UN TRANSBORDEMENT PLUS RAPIDE DE TRAIN EN TRAIN

En matière de rapidité de transbordement sur terminaux ferroviaires, les nouveaux reachstackers SANY se positionnent en numéro 1. Ils réunissent tous les éléments nécessaires à un chargement et un déchargement rapides des trains : vitesse, capacité de levage, maniabilité et stabilité. Avec un empattement de 7 000 mm, les reachstackers SANY séduisent par leur capacité, inégalée sur le marché. Si une portée plus élevée est nécessaire en raison d'un écart accru entre les voies, la version avec plaque d'appui est tout indiquée. Même dans cette situation, SANY offre un avantage considérable en termes de rapidité d'exécution, grâce à l'abaissement et à la rétractation extrêmement rapides des stabilisateurs. En cas

d'écarts encore plus importants entre les voies, les machines avec un empattement de 7 500 mm offrent, en association avec une commande intelligente, la meilleure capacité de levage du marché. Pour une utilisation sur des terminaux portuaires, les machines avec un empattement de 6 500 mm garantissent elles aussi une capacité de transbordement élevée.

Une vitesse de transbordement élevée qui se retrouve également lors du chargement de semi-remorques entières sur les rails. Avec les reachstackers SANY, l'assurance de chargements de ferroutage d'une rapidité inégalable.



CAPACITÉ DE LEVAGE

Équilibre parfait – Les reachstackers SANY possèdent les capacités de levage les plus élevées du secteur. Une performance inégalée due à la répartition uniforme du poids et à la construction en acier robuste et de qualité d'une stabilité exemplaire. SANY propose à toute situation une machine adaptée, quel que soit l'écart entre les voies, en trois variantes de taille différentes. La plaque d'appui disponible en option et le contre-poids réglable permettent d'accroître encore davantage la capacité de levage offerte par la machine.

RAPIDITÉ

Gain de temps indéniable – Les reachstackers de SANY permettent un chargement et un déchargement rapides des conteneurs, en toutes situations. Un seul mot d'ordre jusque dans les moindres détails : assurer une rapidité de transbordement élevée. Par exemple, la durée de déploiement et de rétractation de la plaque d'appui disponible en option a été réduite de moitié par rapport à des machines similaires, ce qui constitue une avance de taille et en fait ainsi la plus rapide du marché.

EFFICACITÉ

Pleine puissance et consommation réduite – En association avec le nouveau moteur EU Stage V, une nouvelle boîte de vitesses a été intégrée aux machines, pour une exploitation encore plus efficace du système hydraulique. Un gain de performance et d'efficacité qui se traduit par un débit de pompe et une puissance hydraulique maximum à un régime moteur réduit de 9 %, ainsi que par une consommation en carburant réduite.



QUALITÉ

Composants clés issus de fournisseurs reconnus – En matière de qualité, nous ne faisons aucun compromis. Nos reachstackers reposent sur des composants en acier robustes que nous fabriquons nous-même. Les autres composants essentiels proviennent exclusivement de fabricants européens riches d'un niveau technologique élevé, d'une fiabilité éprouvée et d'une disponibilité garantie des pièces de rechange. Citons par exemple les moteurs Volvo, les boîtes de vitesses Dana, les essieux Kessler et les composants hydrauliques Parker.

CONFORT D'UTILISATION

Vue optimale – Au niveau de la cabine, la plus spacieuse du marché, le conducteur bénéficie de nombreux éléments de confort et de sécurité, et ce dès l'équipement de base. Ceux-ci incluent notamment une visibilité exceptionnelle sur la zone de travail et les verrous tournants, grâce à la large surface vitrée à l'avant. La mobilité de la cabine permet en outre au conducteur d'avoir une vue directe et dégagée sur les conteneurs et les surfaces de chargement. Un confort de conduite complété par un siège conducteur confortable et une climatisation, disponibles dès l'équipement de base.

SÉCURITÉ

Tout à portée de vue – Outre l'écran principal qui regroupe toutes les informations utiles concernant la machine, le conducteur est informé de l'état des quatre verrous tournants via l'écran de l'épandeur situé à l'avant de la fenêtre de toit. Cela lui permet de toujours garder un œil sur la charge actuelle par rapport à la capacité de la machine, en fonction de l'angle et du déploiement de la flèche. Lors du prélèvement d'un conteneur, l'écran permet en outre au conducteur de visualiser les verrous tournants les plus éloignés, qu'ils ne peut pas directement voir. Et dernier atout mais non des moindres : le pack de sécurité SANY complet embarqué.



Une fiabilité absolue, pour un sentiment de sérénité !

Grâce à la garantie jusqu'à 5 ans* de SANY, vous pouvez vous reposer en toute tranquillité sur votre équipement.

* Uniquement pour les revendeurs participants



Nos points forts – Vos avantages SANY Plus :

- + Reachstacker puissant et maniable
- + Parfaitement adapté au transbordement de conteneurs avec centres de gravité moyens et élevés
- + Robuste et particulièrement durable grâce à une construction en acier solide
- + Équipement de sécurité complet
- + Plaque d'appui en option et contre-poids réglable

PRODUCTIVITÉ

L'EXCELLENCE ÉGALEMENT EN SECONDE VOIE

Pour les terminaux ferroviaires présentant un faible écart entre les voies, les reachstackers SANY avec empattement de 7 000 mm sont les plus performants du marché. Leur portée et leur capacité de charge élevées permettent un chargement et un déchargement rapides de tous les conteneurs ISO standard et conteneurs-citernes. Une rapidité encore inégalée à ce jour par les machines avec plaque d'appui de la

concurrence. En cas d'écart encore plus important entre les voies, le reachstacker est également disponible avec une plaque d'appui, dont la rapidité de déploiement et de rétractation a été perfectionnée. Et pour encore plus de sécurité même en cas de charges importantes, la limitation de vitesse variable a été conçue pour s'adapter automatiquement à la charge.



PRODUCTIVITÉ

À CHAQUE SITUATION SON EMPATTEMENT ADAPTÉ

Si les conditions nécessitent l'utilisation d'un reachstacker particulièrement compact, la machine avec empattement de 6 500 mm et plaque d'appui à abaissement rapide est ici tout indiquée. Si à l'inverse la surface avant la première voie ne permet pas l'utilisation de stabilisateurs, la version avec empattement long (7 500 mm) offre la capacité de levage et la stabilité nécessaires, pour un gain de temps considérable par rapport aux machines avec plaque d'appui. Afin que la machine puisse délivrer sa pleine capacité de

levage, la vitesse de la flèche est ajustée en conséquence. Le frein à main à activation manuelle permet lui aussi d'accroître encore davantage la capacité de levage de la machine, avec en parallèle le pont arrière optimisé pour garantir la stabilité de l'ensemble lors du prélèvement de charges lourdes. Et lors des déplacements avec l'épandeur à vide, la vitesse de déplacement maximale est automatiquement ajustée à la situation réelle.

PRODUCTIVITÉ

Rapidité automatisée

Grâce à l'adaptation automatique du régime moteur et au système hydraulique à détection de charge, il est possible d'atteindre des temps de levage et d'abaissement particulièrement courts. Une efficacité d'exécution renforcée par la fonction de verrouillage automatique des verrous tournants, lorsque les quatre sont verrouillés dans les coins du conteneur. Pour finir, le déploiement de l'épandeur dans la position finale définie est lui aussi entièrement automatisé.



PRODUCTIVITÉ

PLAQUE D'APPUI À MOBILITÉ OPTIMISÉE

Les reachstackers SANY peuvent être équipés en option d'une plaque d'appui à l'avant, qui permet d'accroître la capacité de levage de 9 tonnes lorsque la flèche est déployée. Avec une pression au sol de 10 bars maximum, la surface d'appui est conçue de façon à ce que la charge appliquée au sol et celle appliquée au niveau des pneus soient équivalentes.

La plaque d'appui s'abaisse et se lève en seulement 5 secondes. Cette rapidité de manœuvre permet pas moins de un à deux transbordements de conteneurs par heure, une performance inégalée par les machines similaires avec plaque d'appui proposées par la concurrence.



CONFORT D'UTILISATION

DE L'ESPACE POUR UN TRAVAIL CONFORTABLE

La puissance des reachstackers SANY est également évidente derrière le volant, avec le plus grand cockpit de sa catégorie, qui assure un confort maximal. L'un de ses points forts est le siège conducteur GRAMMER ergonomique à réglage individuel. Doté de série d'un repose-nuque confortable, d'un dossier haut et d'accoudoirs, il peut être enrichi de nombreuses autres fonctionnalités.

L'isolation phonique de la cabine est tout aussi exceptionnelle et dépasse même les exigences des normes industrielles les plus strictes. Autant d'atouts qui permettent un environnement de travail encore plus agréable et évitent une fatigue précoce du conducteur. Le joystick particulièrement précis permet quant à lui un travail précis en toute situation, avec la possibilité de sauvegarder toute une série de configurations différentes.



CONFORT D'UTILISATION

Précision en un tour de main

Ce joystick multifonction, du fournisseur de premier plan Elobau, est axé sur une commande ergonomique et efficace. Il permet d'exécuter simultanément plusieurs ordres hydrauliques, tout en offrant une commande précise et des temps de cycle courts. Le joystick est en outre raccordé à un bus Safety CAN.



EFFICACITÉ

Système de gestion de flotte

Avec SANY Connect, vous avez la possibilité de contrôler à distance l'état et le rendement de la machine. Vous bénéficiez ainsi d'un soutien de taille pour la planification des opérations. Il permet notamment le suivi des déplacements de la machine sur le terrain, ainsi que l'identification des temps morts ou de potentiels facteurs d'optimisation supplémentaires. Les arrêts de maintenance planifiés peuvent ainsi être parfaitement intégrés au flux de travail.

EFFICACITÉ

Plus de choix, plus de possibilités

Chez SANY, vous avez le choix lors de l'équipement d'origine entre l'épandeur économique SANY et l'épandeur ELME éprouvé. Vous avez ainsi la possibilité d'adapter vos reachstackers de façon encore plus adaptée à vos besoins respectifs, mais également à votre budget.

QUALITÉ

DISPONIBILITÉ MAXIMISÉE



La fiabilité des reachstackers SANY permet non seulement de longues durées de fonctionnement, mais également une minimisation des temps d'arrêt, notamment nécessaires à la maintenance, à l'entretien et aux réparations. En conditions réelles, ceux-ci ont démontré une capacité de plus de 50 000 heures de fonctionnement en 10 ans, soit plus de 5 000 heures d'une productivité fiable par an.

SÉCURITÉ

Le respect des limites

La surveillance électronique du couple de charge garantit le respect des limites indiquées dans le diagramme de charge. Le système tient pour ce faire compte de l'angle de la flèche et du déploiement de l'épandeur avec la charge réelle. Si les limites sont en passe d'être franchies, la commande réduit la vitesse de déplacement, avertit le conducteur et empêche que les limites de charge ne soient dépassées.

Une caméra de recul et des détecteurs de distance sont intégrés de série. D'autres systèmes de caméra, par exemple pour l'avant de la machine ou les verrous tournants, sont disponibles en option.





EXPERT EN TOUTE SITUATION

Aucune place au compromis ! Avec les reachstackers SANY, vous bénéficiez en permanence d'une solution sur mesure adaptée au transbordement de charges lourdes, même en cas de portées importantes. Il vous suffit de choisir le modèle adapté à vos besoins et applications parmi les trois empattements proposés, avec ou sans plaque d'appui et avec un contre-poids fixe ou réglable.

Explication des noms des modèles :

- S** = plaque d'appui (Support jacks)
- P** = épandeur intermodal (Piggyback)
- SRSC4540G5-**
- SP** = plaque d'appui (Support jacks) et épandeur intermodal (Piggyback)
- 75** = empattement de 7 500 mm

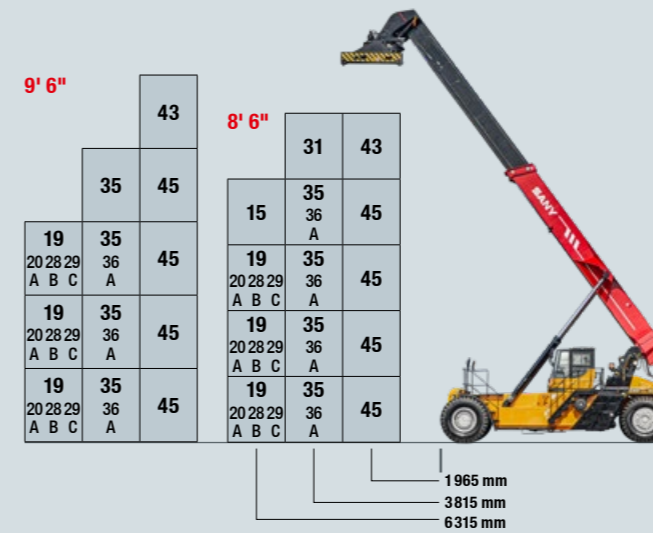


Exemples d'application avec une capacité de levage de 31 t :

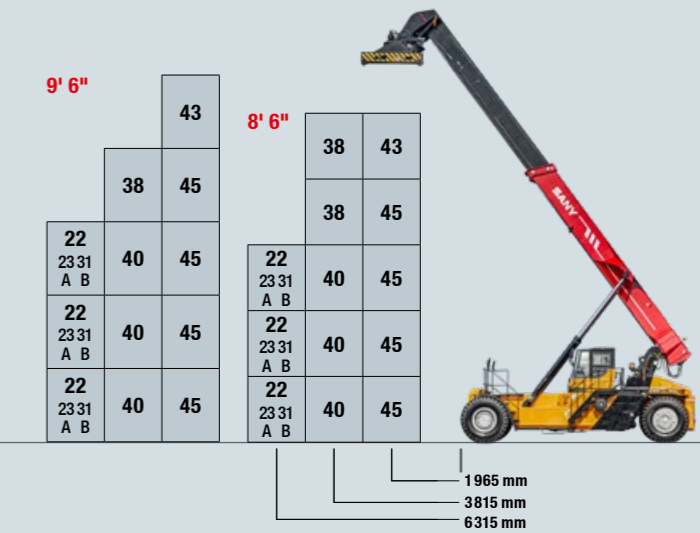
Écart entre les voies croissant

Distance du centre de gravité	4 500 mm	4 600 mm	5 000 mm	5 100 mm	5 900 mm	6 000 mm	6 200 mm	6 315 mm	6 500 mm
Contre-poids déployé		SRSC4535G5		SRSC4540G5					SRSC4540G5-75
Contre-poids rétracté	SRSC4535G5		SRSC4540G5				SRSC4540G5-75		
Plaque d'appui				SRSC4535G5-S				SRSC4540G5-S	
Plaque d'appui et contre-poids						SRSC4535G5-S			

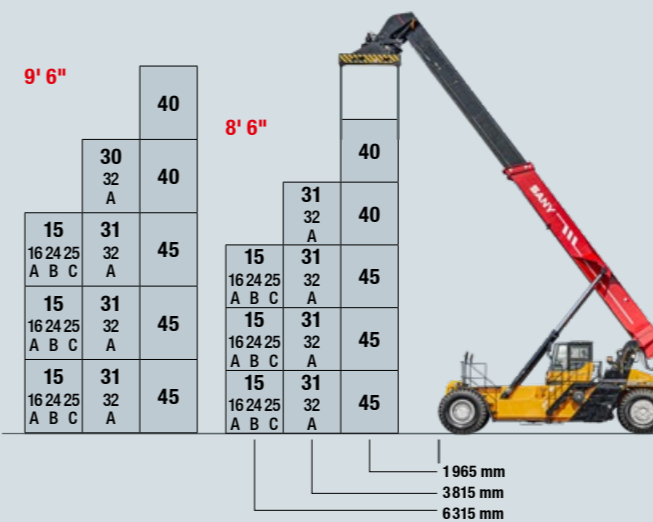
SRSC4535G5 / SRSC4535G5-S



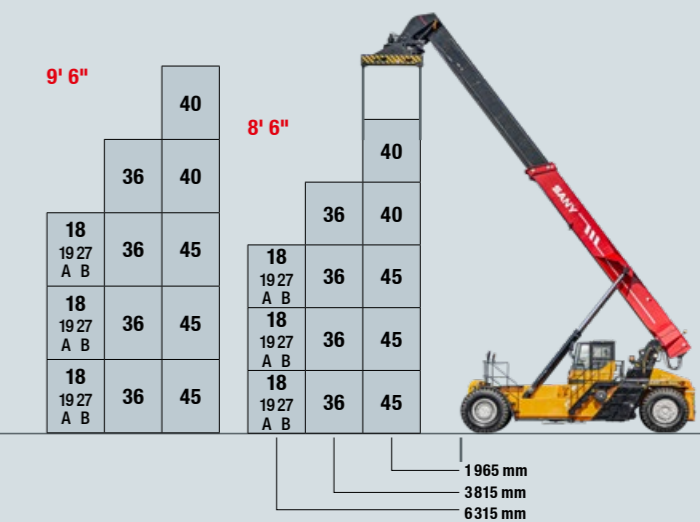
SRSC4540G5 / SRSC4540G5-S



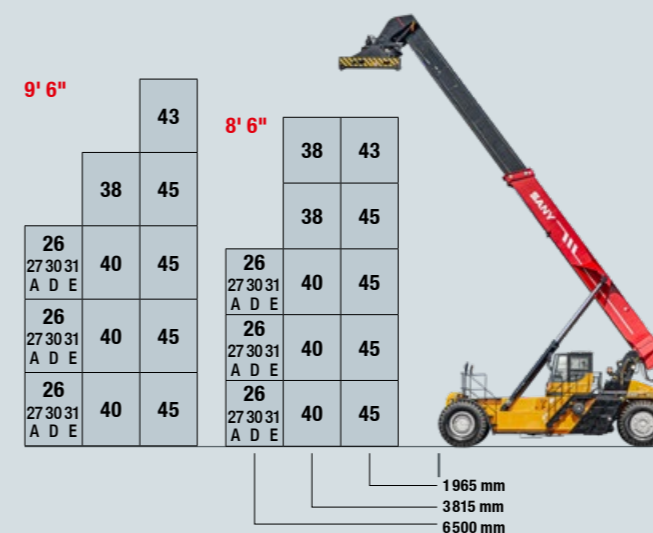
SRSC4535G5-P / SRSC4535G5-SP



SRSC4540G5-P / SRSC4540G5-SP



SRSC4540G5-75



- A Contre-poids déployé
- B Plaque d'appui en bas
- C Plaque d'appui et contre-poids déployés
- D Frein à main activé
- E Contre-poids déployé et frein à main activé

MOTEUR

Modèle	VOLVO TAD1181VE
Puissance	265 kW/2 100 tr/min
Couple	1 785 Nm/1 400 tr/min
Norme d'émissions	EU Stage V

BOÎTE DE VITESSES

Type de boîte de vitesses	TE30
Marches avant / arrière	F5/R3

ESSIEU

Essieu moteur SRSC4535	Kessler D102
Essieu moteur SRSC4540	Kessler D106

ÉPANDÉUR ET FLÈCHE

Poussée latérale	+/- 800 mm
Angle de rotation	+105°/-195°
Compensation mécanique du niveau latéral	-2°/+2°
Hauteur de levage max. (épandeur SANY)	15 100 mm
Hauteur de levage max. (épandeur ELME 817)	15 250 mm
Hauteur de levage max. (épandeur ELME 857)	14 910 mm
Angle d'inclinaison SRSC4535	0° - 58°
Angle d'inclinaison SRSC4540	0° - 56,6°

PNEUS

Type / Taille	18.00-33
---------------	----------

CAPACITÉ DU RÉSERVOIR

Réservoir diesel	520 l
Réservoir AdBlue	45 l

PARAMÈTRES DE PERFORMANCE

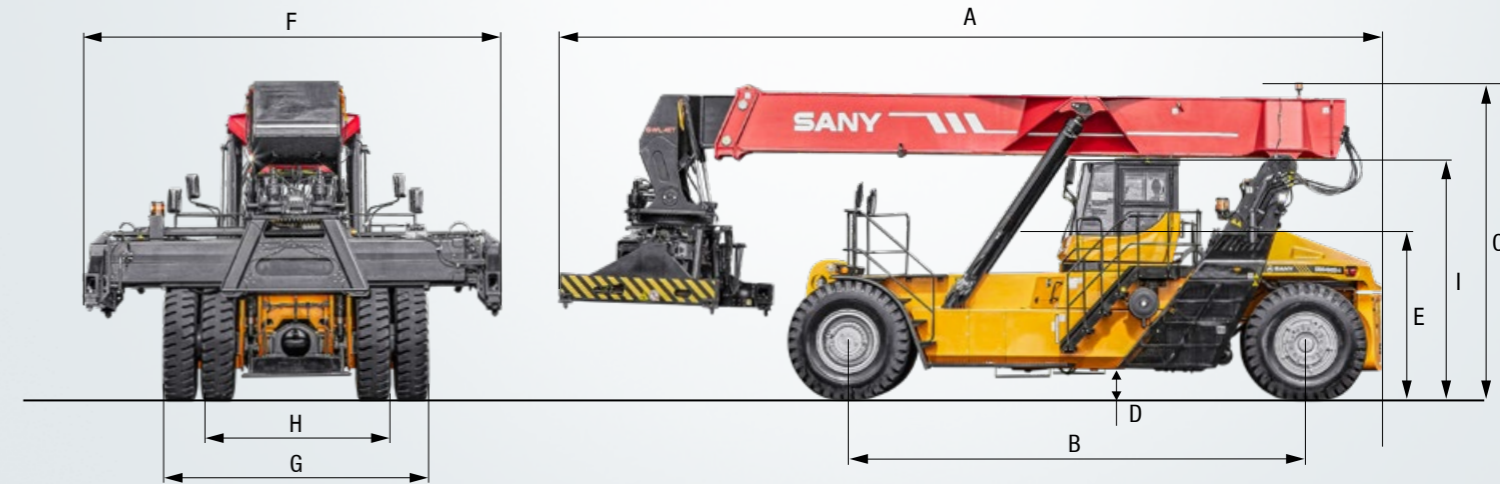
Capacité de charge	45 000 kg
Hauteur d'empilement pour conteneurs 8' 6"	5
Hauteur d'empilement pour conteneurs 9' 6"	5
Vitesse de levage sans/avec chargement	420/220 mm/s
Vitesse d'abaissement sans/avec chargement	500/400 mm/s
Vitesse de déplacement sans/avec chargement	25/21 km/h
Niveau sonore à l'intérieur de la cabine	72 dB
Niveau sonore à l'extérieur de la cabine	107 dB

CHARGES PAR ESSIEU

	SRSC4535G5	SRSC4535G5-S
avec épandeur SANY SDJ450G5	Poids total	78 100 kg
	Charge par essieu sans chargement (avant/arrière)	37 600/40 500 kg
	Charge par essieu avec chargement (avant/arrière) pour L1	101 600/21 500 kg
	Charge par essieu avec chargement (avant/arrière) pour L2	101 100/12 000 kg
	Charge par essieu avec chargement (avant/arrière) pour L3	87 100/10 000 kg
	SRSC4540G5	SRSC4540G5-S
avec épandeur SANY SDJ450G5	Poids total	80 500 kg
	Charge par essieu sans chargement (avant/arrière)	36 980/43 520 kg
	Charge par essieu avec chargement (avant/arrière) pour L1	100 640/24 860 kg
	Charge par essieu avec chargement (avant/arrière) pour L2	108 070/12 440 kg
	Charge par essieu avec chargement (avant/arrière) pour L3	93 060/10 440 kg
	SRSC4535G5-P	SRSC4535G5-SP
avec épandeur ELME	Poids total	82 200 kg
	Charge par essieu sans chargement (avant/arrière)	44 700/37 500 kg
	Charge par essieu avec chargement (avant/arrière) pour L1	108 100/19 100 kg
	Charge par essieu avec chargement (avant/arrière) pour L2	103 900/9 300 kg
	Charge par essieu avec chargement (avant/arrière) pour L3	89 200/8 000 kg
	SRSC4540G5-P	SRSC4540G5-SP
avec épandeur ELME	Poids total	86 300 kg
	Charge par essieu sans chargement (avant/arrière)	45 300/41 000 kg
	Charge par essieu avec chargement (avant/arrière) pour L1	108 900/22 400 kg
	Charge par essieu avec chargement (avant/arrière) pour L2	111 100/11 200 kg
	Charge par essieu avec chargement (avant/arrière) pour L3	92 700/10 600 kg
	SRSC4540G5-75	
avec épandeur SANY SDJ450H9	Poids total	82 300 kg
	Charge par essieu sans chargement (avant/arrière)	37 500/44 800 kg
	Charge par essieu avec chargement (avant/arrière) pour L1	99 900/27 400 kg
	Charge par essieu avec chargement (avant/arrière) pour L2	106 300/16 000 kg
	Charge par essieu avec chargement (avant/arrière) pour L3	97 700/10 600 kg

DIMENSIONS

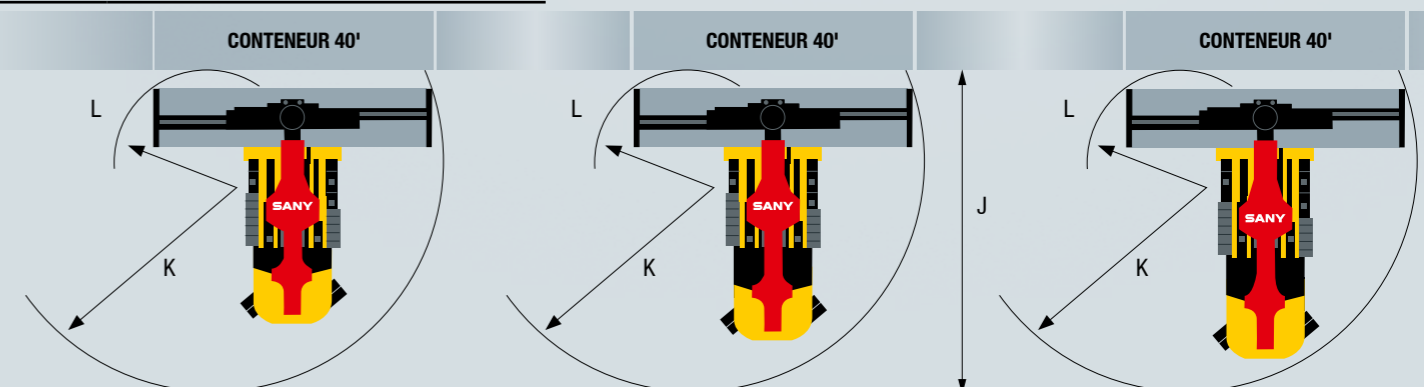
	SRSC4535G5	SRSC4540G5	SRSC4540G5-75
A Longueur totale	11 850 mm	12 290 mm	12 790 mm
B Empattement	6 500 mm	7 000 mm	7 500 mm
C Hauteur max. gyrophare inclus	5 050 mm	5 110 mm	5 110 mm
D Garde au sol	350 mm	350 mm	350 mm
E Hauteur du siège	2 606 mm	2 606 mm	2 606 mm
F Largeur totale	6 042 - 12 175 mm	6 042 - 12 175 mm	6 042 - 12 175 mm
G Largeur totale à l'avant	4 188 mm	4 188 mm	4 188 mm
Largeur totale à l'arrière	3 380 mm	3 380 mm	3 380 mm
H Largeur de voie à l'avant	3 033 mm	3 033 mm	3 033 mm
Largeur de voie à l'arrière	2 790 mm	2 790 mm	2 790 mm
I Hauteur de cabine	3 775 mm	3 775 mm	3 775 mm
Largeur de voie pour conteneur 20'	11 600 mm	12 000 mm	12 800 mm
J Largeur de voie pour conteneur 40'	13 600 mm	13 600 mm	13 600 mm
Rayon de braquage	8 600 mm	9 100 mm	9 700 mm
K Rayon de braquage extérieur avec conteneur 40'	9 670 mm	9 820 mm	9 820 mm
L Rayon de braquage intérieur avec conteneur 40'	3 830 mm	3 700 mm	3 700 mm



EMPATTEMENT DE 6 500 MM

EMPATTEMENT DE 7 000 MM

EMPATTEMENT DE 7 500 MM



Équipement optimal

En véritables experts du secteur, les reachstackers SANY SC4535/4540 peuvent être équipés précisément en fonction des exigences de travail correspondantes. Pour une flexibilité maximum et une adaptation optimale aux différentes tâches, toute une palette de caractéristiques d'équipement optionnelles est en outre mise à disposition : du contre-poids réglable pour une capacité de levage supplémentaire au pack hiver pour les régions froides.



CONFORT DE L'OPÉRATEUR/CABINE

Siège conducteur Grammer Actimo, à suspension mécanique	●
Siège conducteur Grammer Actimo, à suspension pneumatique	●
Colonne de direction réglable, pivotante	●
Écran principal 7 pouces avec affichage couleur	●
Écran supplémentaire pour épandeur 3,5 pouces avec affichage couleur	●
Écran de caméra de recul 5 pouces avec affichage couleur	●
Extincteur	●
Climatisation	●
Siège passager	●

SÉCURITÉ

Pack de sécurité intégré à l'épandeur pour la surveillance et la commande des verrous tournants, validation de déploiement à verrous tournants ouverts	●
Commande par joystick avec Safety-CAN	●
Capteurs de distance à l'arrière, émission visuelle et sonore	●
Caméra de recul	●
Système de caméra à 360° avec écran multifonction	●
Frein à main automatique	●
Limitations de vitesse à activation automatique	●
Surveillance de la pression des pneus	●

ÉQUIPEMENTS SUPPLÉMENTAIRES DE LA MACHINE

Plaque d'appui pour une capacité de levage supplémentaire jusqu'à 9 t	●
Poids arrière mobile pour une capacité de levage supplémentaire de 1 t	●
Diverses versions de chauffage auxiliaire (pack hiver, réchauffeur bloc moteur, chauffage cabine diesel)	●
Installation de graissage centrale automatique	●

Équipement standard ● Option ●

* La climatisation contient des gaz à effet de serre fluorés : type de réfrigérant : HFC-134a, potentiel de gaz à effet de serre : 1 430, quantité : 0,85 kg, émissions de CO₂e : 1,22 t

ÉPANDEUR

SANY SDJ450G5, levage par le haut pour conteneurs ISO 20 et 40 pieds avec affichage des verrous tournants	●
ELME 817	●
Mouvement télescopique automatique	●
Vérin d'amortissement pendulaire	●
Compensation mécanique de pente latérale de +/- 2°	●
Angle de rotation de +105°/-195°	●
Limitation de rotation de +/-30° lorsque la cabine est en position avant	●
Épandeur intermodal ELME 857, options disponibles : butée 30 pieds, Power Pile Slope, jambes surélevées, caméra d'épandeur, caméras de verrous tournants, Softlanding, Power Dampening (pivotement et maintien actifs en direction pendulaire)	●

ÉCLAIRAGE DE TRAVAIL

8 phares avant à LED : feux de croisement, feux de route	●
4 phares à LED sur la flèche	●
2 phares à LED sur l'épandeur	●
4 phares à LED pour l'éclairage de l'environnement sur les côtés et à l'arrière	●
Gyrophare à LED, feux d'encombrement, feu stop, clignotants	●
Phares à LED supplémentaires, lampe de maintenance, lampe d'accès à la cabine, lampe de lecture	●

ÉLECTRONIQUE

Boîte de vitesses à couplage sous charge totalement automatique avec convertisseur de couple	●
Système d'arrêt automatique	●
Adaptation automatique du régime moteur pour la commande hydraulique	●
Plusieurs systèmes de bus CAN, diagnostic embarqué	●
Coupe-batterie, dispositifs de protection pour la commande du moteur et de la boîte de vitesses, contacteur de siège, indicateur d'état du filtre	●

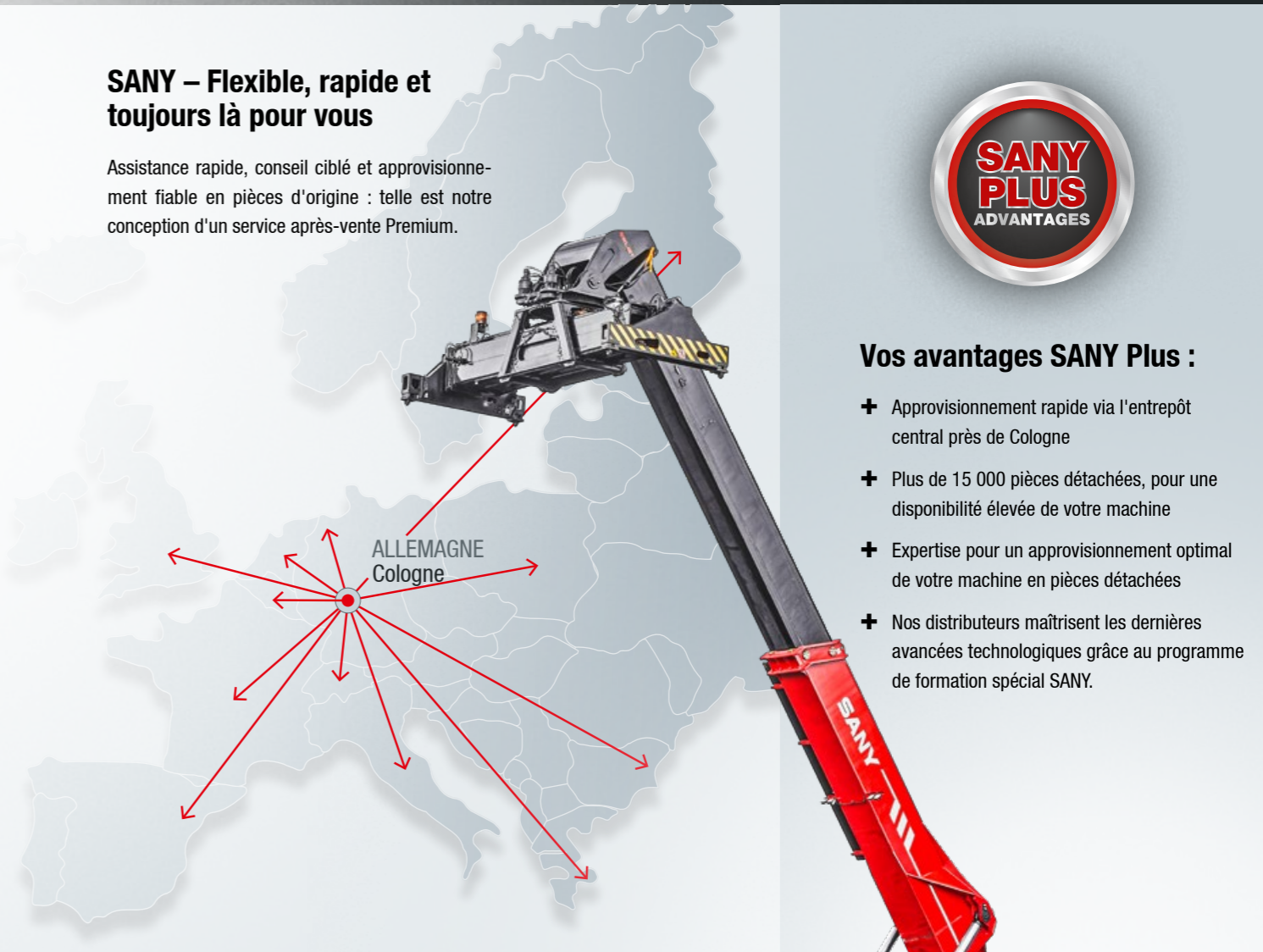
UN SERVICE SUR LEQUEL VOUS POUVEZ COMPTER

Tout comme pour nos machines, nous sommes très exigeants en matière de qualité et de fiabilité de nos prestations de service. Elles mettent en avant la performance de nos appareils, leur longévité et leur bon rapport qualité-prix. La maintenance est un

gage d'efficacité, de rentabilité et de sécurité. Votre distributeur SANY est à votre disposition pour assurer un service après-vente exhaustif garant de l'efficacité et de la durabilité de votre machine.

SANY – Flexible, rapide et toujours là pour vous

Assistance rapide, conseil ciblé et approvisionnement fiable en pièces d'origine : telle est notre conception d'un service après-vente Premium.



Vos avantages SANY Plus :

- Approvisionnement rapide via l'entrepôt central près de Cologne
- Plus de 15 000 pièces détachées, pour une disponibilité élevée de votre machine
- Expertise pour un approvisionnement optimal de votre machine en pièces détachées
- Nos distributeurs maîtrisent les dernières avancées technologiques grâce au programme de formation spécial SANY.

Approvisionnement en pièces rapide et fiable

En achetant un reachstacker SANY, vous investissez pour l'avenir. La disponibilité rapide des pièces de rechange vous garantit des temps d'arrêt ou de panne réduits.



Complet, noir sur blanc

Des manuels et des documents sont disponibles pour tous les reachstackers SANY, afin de vous assister pour l'exploitation, la maintenance, l'entretien et les réparations : le mode d'emploi, les instructions d'entretien et les spécifications techniques en font partie.



POINTS FORTS **SRSC4535G5** | **SRSC4540G5**

LOGISTIQUE EFFICACE SUR ROUTES ET SUR RAILS

Les reachstackers SANY témoignent de toute l'étendue du savoir-faire et de l'expérience du plus gros producteur mondial de reachstackers. Les reachstackers SANY posent des jalons en termes de capacité de charge et de manœuvrabilité, et sont également exemplaires en matière de confort du conducteur et de sécurité du travail.



ÉQUILIBRE PARFAIT

Des capacités de levage qui séduisent. Avec une construction en acier robuste et une répartition intelligente du poids, trois variantes de taille disponibles, une plaque d'appui en option et un contre-poids réglable, SANY propose la machine adaptée à toutes les exigences.

GAIN DE TEMPS INDÉNIABLE

Grâce à une vitesse de déplacement élevée, un système hydraulique performant et, surtout, un déploiement et une rétraction ultra rapides de la plaque d'appui, les reachstackers SANY comptent parmi les machines les plus rapides du marché en matière de chargement et de déchargement de trains.

PLEINE PUISSANCE ET CONSOMMATION RÉDUITE

Le nouveau moteur EU Stage V combiné à la nouvelle boîte de vitesses présente une consommation bien moindre en carburant. Une combinaison qui permet une exploitation encore plus efficace du système hydraulique, avec une pleine puissance atteinte à un régime moteur réduit de 9 %.

DES COMPOSANTS CLÉS ISSUS DE FOURNISSEURS RECONNUS

La solide structure en acier, conçue par nos soins, abrite toute une série de composants majeurs provenant de fabricants européens. Pour une longévité et une fiabilité maximum de votre machine, ainsi qu'une disponibilité garantie des pièces de rechange.

VUE OPTIMALE

La cabine, la plus spacieuse du marché, est équipée de série d'équipements de sécurité et de confort complets. Depuis le cockpit mobile, le conducteur bénéficie en outre d'une vue directe et dégagée sur sa zone de travail.

TOUT À PORTÉE DE VUE

Grâce à l'écran principal qui regroupe toutes les informations utiles concernant la machine et l'écran de l'épandeur, le conducteur bénéficie d'une visibilité optimale. Également embarqué, le pack de sécurité complet SANY inclut notamment des caméras de recul et des détecteurs de distance.



Tous les produits ne sont pas disponibles sur tous les marchés. Dans le cadre de notre processus d'amélioration continue, nous nous réservons le droit de modifier des spécifications et des exécutions sans avis préalable. Les illustrations peuvent contenir des options supplémentaires.

SANY

Quality Changes the World

SANY EUROPE GmbH
Sany Allee 1
D-50181 Bedburg, Germany
Tél. +49 2272 90531 100
Fax +49 2272 90531 109
info@sanyeurope.com
www.sanyeurope.com